

УТВЕРЖДАЮ
Руководитель организации
Заведующая МБДОУ № 168

_____ Замятина Ю.В.
«30» мая 2018 г.

ПАСПОРТ ДОСТУПНОСТИ
МБДОУ № 168 «Детский сад комбинированного вида»
объекта социальной инфраструктуры
для инвалидов и предоставляемых услуг
№ _____

г. Кемерово
1. Общие сведения об объекте

- 1.1. Наименование (вид) объекта: Образовательное учреждение
1.2. Адрес объекта: 650060, город Кемерово, проспект Химиков, дом 24 В., тел.(3842) 51-67-38
1.3. Сведения о размещении объекта:
- отдельно стоящее здание из 2 этажей, 1829,1 кв.м
- часть здания _____ этажей (или на _____ этаже), _____ кв.м
- наличие прилегающего земельного участка (да, нет); 4966,7 кв.м
1.4. Год постройки здания 1978 год, последнего капитального ремонта _____ г.
1.5. Дата предстоящих плановых ремонтных работ: текущего 16.07.2018 года., капитальный ремонт _____ год.

сведения об организации, расположенной на объекте

- 1.6. Название организации (учреждения), (полное юридическое наименование – согласно Уставу, краткое наименование)
полное юридическое наименование: муниципальное бюджетное дошкольное образовательное учреждение № 168 «Детский сад комбинированного вида»
Краткое наименование: МБДОУ № 168 «Детский сад комбинированного вида»
1.7. Юридический адрес организации (учреждения) : 650060, город Кемерово, проспект Химиков, дом 24 В
1.8. Основание для пользования объектом (оперативное управление, аренда, собственность)
1.9. Форма собственности (государственная, негосударственная) государственная
1.10. Территориальная принадлежность (федеральная, региональная, муниципальная)
1.11. Вышестоящая организация (наименование): Управление образования администрации города Кемерово
1.12. Адрес вышестоящей организации, 650000 г. Кемерово, пр-т. Советский 54.

2. Характеристика деятельности организации на объекте (по обслуживанию населения)

- 2.1 Сфера деятельности (здравоохранение, образование, социальная защита, физическая культура и спорт, культура, связь и информация, транспорт, жилой фонд, потребительский рынок и сфера услуг, другое): образование
2.2 Виды оказываемых услуг: образовательная деятельность
2.3 Форма оказания услуг: (на объекте, с длительным пребыванием, в т.ч. проживанием, на дому, дистанционно)
2.4 Категории обслуживаемого населения по возрасту: (дети, взрослые трудоспособного возраста, пожилые; все возрастные категории)
2.5 Категории обслуживаемых инвалидов: инвалиды, передвигающиеся на коляске, инвалиды с нарушениями опорно-двигательного аппарата; нарушениями зрения, нарушениями слуха, нарушениями умственного развития (да, нет) нет
2.6 Плановая мощность: посещаемость (количество обслуживаемых в день), вместимость, пропускная способность 150 человек
2.7 Участие в исполнении ИПР инвалида, ребенка-инвалида (да, нет) нет

3. Состояние доступности объекта

3.1 Путь следования к объекту пассажирским транспортом:

(описать маршрут движения с использованием пассажирского транспорта),
остановка «Магазин Товары для Дома» (пр-т Химиков 26), транспорт: автобус № 124, 188; троллейбус № 2, 2у; маршрутное такси № 21, 21а.
Наличие адаптированного пассажирского транспорта к объекту.
Обучающихся и воспитанников привозят и забирают родители на общественном и личном транспорте.

3.2 Путь к объекту от ближайшей остановки пассажирского транспорта:

- 3.2.1 расстояние до объекта от остановки транспорта: 300 м
3.2.2 время движения (пешком) 6 мин
3.2.3 наличие выделенного от проезжей части пешеходного пути (да, нет),

- 3.2.4 Перекрестки: *нерегулируемые; регулируемые, со звуковой сигнализацией, таймером; да*
 3.2.5 Информация на пути следования к объекту: *акустическая, тактильная, визуальная; нет*
 3.2.6 Перепады высоты на пути: *есть, нет* (описать _____)
 Их обустройство для инвалидов на коляске: *да, нет*

3.3 Организация доступности объекта для инвалидов – форма обслуживания*

№№ п/п	Категория инвалидов (вид нарушения)	Вариант организации доступности объекта (формы обслуживания)*
1.	Все категории инвалидов и МГН	ВНД
	<i>в том числе инвалиды:</i>	ВНД
2	передвигающиеся на креслах-колясках	ВНД
3	с нарушениями опорно-двигательного аппарата	ВНД
4	с нарушениями зрения	ВНД
5	с нарушениями слуха	ВНД
6	с нарушениями умственного развития	ВНД

* - указывается один из вариантов: «А», «Б», «ДУ», «ВНД»

3.4 Состояние доступности основных структурно-функциональных зон

№№ п \п	Основные структурно-функциональные зоны	Состояние доступности, в том числе для основных категорий инвалидов**
1	Территория, прилегающая к зданию (участок)	ДП-В
2	Вход (входы) в здание	ВНД
3	Путь (пути) движения внутри здания (в т.ч. пути эвакуации)	ВНД
4	Зона целевого назначения здания (целевого посещения объекта)	ВНД
5	Санитарно-гигиенические помещения	ВНД
6	Система информации и связи (на всех зонах)	ВНД
7	Пути движения к объекту (от остановки транспорта)	ДП-В

** Указывается: ДП-В - доступно полностью всем; ДП-И (К, О, С, Г, У) – доступно полностью избирательно (указать категории инвалидов); ДЧ-В - доступно частично всем; ДЧ-И (К, О, С, Г, У) – доступно частично избирательно (указать категории инвалидов); ДУ - доступно условно, ВНД – временно недоступно

3.5. ИТОГОВОЕ ЗАКЛЮЧЕНИЕ о состоянии доступности ОСИ: ВНД

4. Управленческое решение

4.1. Рекомендации по адаптации основных структурных элементов объекта

№№ п \п	Основные структурно-функциональные зоны объекта	Рекомендации по адаптации объекта (вид работы)*
1	Территория, прилегающая к зданию (участок)	Не нуждается
2	Вход (входы) в здание	Планируется летом 2018 года установить на здании рядом с крыльцом главного входа кнопку вызова персонала с

		табличкой
3	Путь (пути) движения внутри здания (в т.ч. пути эвакуации)	Технические решения невозможны – организация альтернативной формы обслуживания
4	Зона целевого назначения здания (целевого посещения объекта)	Не нуждается
5	Санитарно-гигиенические помещения	Технические решения невозможны – организация альтернативной формы обслуживания
6	Система информации на объекте (на всех зонах)	Технические решения невозможны
7	Пути движения к объекту (от остановки транспорта)	Не нуждается
8	Все зоны и участки	Технические решения невозможны

*- указывается один из вариантов (видов работ): не нуждается; ремонт (текущий, капитальный); индивидуальное решение с ТСР; технические решения невозможны – организация альтернативной формы обслуживания

4.2. Период проведения работ _____
в рамках исполнения _____
(указывается наименование документа: программы, плана)

4.3 Ожидаемый результат (по состоянию доступности) после выполнения работ по адаптации _____
Оценка результата исполнения программы, плана (по состоянию доступности) _____

4.4. Для принятия решения требуется, не требуется *(нужное подчеркнуть)*:
Согласование _____

Имеется заключение уполномоченной организации о состоянии доступности объекта *(наименование документа и выдавшей его организации, дата)*, прилагается _____

4.5. Информация размещена (обновлена) на Карте доступности субъекта РФ дата _____
_____ *(наименование сайта, портала)*

5. Особые отметки

Паспорт сформирован на основании:

1. Анкеты (информации об объекте) от «21» мая 2018 г.,
2. Акта обследования объекта: № акта 1 от «21» мая 2018 г.
3. Решения Комиссии _____ от «21» мая 2018 г.

УТВЕРЖДАЮ
Руководитель организации
Заведующая МБДОУ № 168

_____ Замятина Ю.В.
«21» мая 2018 г.

АНКЕТА
(информация об объекте социальной инфраструктуры)
К ПАСПОРТУ ДОСТУПНОСТИ ОСИ
№ _____

1. Общие сведения об объекте

- 1.1. Наименование (вид) объекта: Образовательное учреждение
1.2. Адрес объекта: 650060, город Кемерово, проспект Химиков, дом 24 В., тел.(3842) 51-67-38
1.3. Сведения о размещении объекта:
- отдельно стоящее здание из 2 этажей, 1829,1 кв.м
- часть здания _____ этажей (или на _____ этаже), _____ кв.м
- наличие прилегающего земельного участка (да, нет); 4966,7 кв.м
1.4. Год постройки здания 1978 год, последнего капитального ремонта: _____ г.
1.5. Дата предстоящих плановых ремонтных работ: текущего 16.07.2018 года., капитальный ремонт _____ год.

Сведения об организации, расположенной на объекте

- 1.6. Название организации (учреждения), (полное юридическое наименование – согласно Уставу, краткое наименование)
полное юридическое наименование : муниципальное бюджетное дошкольное образовательное учреждение № 168 «Детский сад комбинированного вида»
Краткое наименование: МБДОУ № 168 «Детский сад комбинированного вида»
1.7. Юридический адрес организации (учреждения) : 650060, Кемеровская область, город Кемерово, проспект Химиков, дом 24 В
1.8. Основание для пользования объектом (оперативное управление, аренда, собственность)
1.9. Форма собственности (государственная, негосударственная) государственная
1.10. Территориальная принадлежность (федеральная, региональная, муниципальная)
1.11. Вышестоящая организация (наименование): Управление образования администрации города Кемерово
1.12. Адрес вышестоящей организации 650000 г. Кемерово, пр-т. Советский 54

2. Характеристика деятельности организации на объекте (по обслуживанию населения)

- 2.1 Сфера деятельности (здравоохранение, образование, социальная защита, физическая культура и спорт, культура, связь и информация, транспорт, жилой фонд, потребительский рынок и сфера услуг, другое): образование
2.2 Виды оказываемых услуг: образовательная деятельность
2.3 Форма оказания услуг: (на объекте, с длительным пребыванием, в т.ч. проживанием, на дому, дистанционно)
2.4 Категории обслуживаемого населения по возрасту: (дети, взрослые трудоспособного возраста, пожилые; все возрастные категории)
2.5 Категории обслуживаемых инвалидов: инвалиды, передвигающиеся на коляске, инвалиды с нарушениями опорно-двигательного аппарата; нарушениями зрения, нарушениями слуха, нарушениями умственного развития (да, нет) нет
2.6 Плановая мощность: посещаемость (количество обслуживаемых в день), вместимость, пропускная способность 150 человек
2.7 Участие в исполнении ИПР инвалида, ребенка-инвалида (да, нет) нет

3. Состояние доступности объекта

3.1 Путь следования к объекту пассажирским транспортом:

(описать маршрут движения с использованием пассажирского транспорта),
остановка «Магазин Товары для Дома» (пр-т Химиков 26), транспорт: автобус № 124, 188;
троллейбус № 2, 2у; маршрутное такси № 21, 21а.

Наличие адаптированного пассажирского транспорта к объекту.

Обучающихся и воспитанников привозят и забирают родители на общественном и личном транспорте.

3.2 Путь к объекту от ближайшей остановки пассажирского транспорта:

3.2.1 расстояние до объекта от остановки транспорта: 300 м

3.2.2 время движения (пешком) 6 мин

3.2.3 наличие выделенного от проезжей части пешеходного пути (*да, нет*),

3.2.4 Перекрестки: *нерегулируемые; регулируемые, со звуковой сигнализацией, таймером; нет*

3.2.5 Информация на пути следования к объекту: *акустическая, тактильная, визуальная; нет*

3.2.6 Перепады высоты на пути: *есть, нет* (описать _____)

Их обустройство для инвалидов на коляске: *да, нет*

3.3 Вариант организации доступности ОСИ (формы обслуживания)* с учетом СП 35-101-2001

№№ п/п	Категория инвалидов (вид нарушения)	Вариант организации доступности объекта
1.	Все категории инвалидов и МГН	ВНД
	<i>в том числе инвалиды:</i>	ВНД
2	передвигающиеся на креслах-колясках	ВНД
3	с нарушениями опорно-двигательного аппарата	ВНД
4	с нарушениями зрения	ВНД
5	с нарушениями слуха	ВНД
6	с нарушениями умственного развития	ВНД

* - указывается один из вариантов: «А», «Б», «ДУ», «ВНД»

4. Управленческое решение (предложения по адаптации основных структурных элементов объекта)

№ п \п	Основные структурно-функциональные зоны объекта	Рекомендации по адаптации объекта (вид работы)*
1	Территория, прилегающая к зданию (участок)	Не нуждается
2	Вход (входы) в здание	Планируется летом 2018 года установить на здании рядом с крыльцом главного входа кнопку вызова персонала с табличкой
3	Путь (пути) движения внутри здания (в т.ч. пути эвакуации)	Технические решения невозможны – организация альтернативной формы обслуживания
4	Зона целевого назначения (целевого посещения объекта)	Технические решения невозможны
5	Санитарно-гигиенические помещения	Технические решения невозможны – организация альтернативной формы обслуживания
6	Система информации на объекте (на всех зонах)	Технические решения невозможны
7	Пути движения к объекту (от остановки транспорта)	Не нуждается
8.	Все зоны и участки	Технические решения невозможны

*- указывается один из вариантов (видов работ): не нуждается; ремонт (текущий, капитальный); индивидуальное решение с ТСР; технические решения невозможны – организация альтернативной формы обслуживания

Размещение информации на Карте доступности субъекта РФ согласовано _____

Рыжикова Светлана Павловна, заведующая хозяйством, т. (3842)51-67-38

(подпись, Ф.И.О., должность; координаты для связи уполномоченного представителя объекта)

УТВЕРЖДАЮ
Руководитель организации
Заведующая МБДОУ № 168

Замятина Ю.В.
«21» мая 2018 г.

**АКТ ОБСЛЕДОВАНИЯ
объекта социальной инфраструктуры
К ПАСПОРТУ ДОСТУПНОСТИ ОСИ
№ _____**

«21» мая 2018 г.

Наименование территориального
образования субъекта РФ

1. Общие сведения об объекте

- 1.1. Наименование (вид) объекта: Образовательное учреждение
1.2. Адрес объекта: 650060, Кемеровская область, город Кемерово, проспект Химиков, дом 24 В., тел (3842) 51-67-38.
1.3. Сведения о размещении объекта:
- отдельно стоящее здание из 2 этажей, 1829,1 кв.м
- часть здания _____ этажей (или на _____ этаже), _____ кв.м
- наличие прилегающего земельного участка (да, нет); 4966,7 кв.м
1.4. Год постройки здания 1978 год, последнего капитального ремонта _____.
1.5. Дата предстоящих плановых ремонтных работ: текущего 16.07.2018 года., капитальный ремонт _____ год.
1.6. Название организации (учреждения), (полное юридическое наименование – согласно Уставу, краткое наименование)
полное юридическое наименование : муниципальное бюджетное дошкольное образовательное учреждение № 168 «Детский сад комбинированного вида»
Краткое наименование: МБДОУ № 168 «Детский сад комбинированного вида»
1.7. Юридический адрес организации (учреждения) : 650060, город Кемерово, проспект Химиков, дом 24 В

2. Характеристика деятельности организации на объекте

- 2.1 Сфера деятельности – образование
2.2 Виды оказываемых услуг: образовательная деятельность
2.3 Форма оказания услуг: на объекте
2.4 Категории обслуживаемого населения по возрасту: дети
2.5 Категории обслуживаемых инвалидов: нет
2.6 Плановая мощность: пропускная способность 150 человек

3. Состояние доступности объекта

3.1 Путь следования к объекту пассажирским транспортом

(описать маршрут движения с использованием пассажирского транспорта), остановка «Магазин Товары для Дома» (пр-т Химиков 26), транспорт: автобус № 124, 188; троллейбус № 2, 2у; маршрутное такси № 21, 21а.

Обучающихся и воспитанников привозят и забирают родители на общественном и личном транспорте.

3.2 Путь к объекту от ближайшей остановки пассажирского транспорта:

- 3.2.1 расстояние до объекта от остановки транспорта: 300 м
3.2.2 время движения (пешком) 6 мин
3.2.3 наличие выделенного от проезжей части пешеходного пути (да, нет),
3.2.4 Перекрестки: нерегулируемые; регулируемые, со звуковой сигнализацией, таймером; нет
3.2.5 Информация на пути следования к объекту: акустическая, тактильная, визуальная; нет
3.2.6 Перепады высоты на пути: есть, нет (описать _____)

Их обустройство для инвалидов на коляске: *да, нет*

3.3 Организация доступности объекта для инвалидов – форма обслуживания

№№ п/п	Категория инвалидов (вид нарушения)	Вариант организации доступности объекта (формы обслуживания)*
1.	Все категории инвалидов и МГН	ВНД
	<i>в том числе инвалиды:</i>	ВНД
2	передвигающиеся на креслах-колясках	ВНД
3	с нарушениями опорно-двигательного аппарата	ВНД
4	с нарушениями зрения	ВНД
5	с нарушениями слуха	ВНД
6	с нарушениями умственного развития	ВНД

* - указывается один из вариантов: «А», «Б», «ДУ», «ВНД»

3.4 Состояние доступности основных структурно-функциональных зон

№ № п/п	Основные структурно- функциональные зоны	Состояние доступности, в том числе для основных категорий инвалидов**	Приложение	
			№ на плане	№ фото
1	Территория, прилегающая к зданию (участок)	ДП-В	2	3
2	Вход (входы) в здание	ВНД	4	4
3	Путь (пути) движения внутри здания (в т.ч. пути эвакуации)	ВНД	10	11-27
4	Зона целевого назначения здания (целевого посещения объекта)	ВНД		
5	Санитарно-гигиенические помещения	ВНД	9	13
6	Система информации и связи (на всех зонах)	ВНД	15	
7	Пути движения к объекту (от остановки транспорта)	ДП-В	1	3

** Указывается: ДП-В - доступно полностью всем; ДП-И (К, О, С, Г, У) – доступно полностью избирательно (указать категории инвалидов); ДЧ-В - доступно частично всем; ДЧ-И (К, О, С, Г, У) – доступно частично избирательно (указать категории инвалидов); ДУ - доступно условно, ВНД - недоступно

3.5. ИТОГОВОЕ ЗАКЛЮЧЕНИЕ о состоянии доступности ОСИ: ВНД

4. Управленческое решение (проект)

4.1. Рекомендации по адаптации основных структурных элементов объекта:

№ № п \п	Основные структурно-функциональные зоны объекта	Рекомендации по адаптации объекта (вид работы)*
1	Территория, прилегающая к зданию (участок)	не нуждается
2	Вход (входы) в здание	Планируется летом 2018 года установить на здании рядом с крыльцом главного входа кнопку вызова персонала с табличкой
3	Путь (пути) движения внутри здания (в т.ч. пути эвакуации)	технические решения невозможны – организация альтернативной формы обслуживания
4	Зона целевого назначения здания (целевого посещения объекта)	технические решения невозможны – организация альтернативной формы обслуживания
5	Санитарно-гигиенические помещения	технические решения невозможны – организация альтернативной формы обслуживания
6	Система информации на объекте (на всех зонах)	технические решения невозможны – организация альтернативной формы обслуживания
7	Пути движения к объекту (от остановки транспорта)	не нуждается
8.	Все зоны и участки	технические решения невозможны

*- указывается один из вариантов (видов работ): не нуждается; ремонт (текущий, капитальный); индивидуальное решение с ТСР; технические решения невозможны – организация альтернативной формы обслуживания

4.2. Период проведения работ _____
в рамках исполнения _____

(указывается наименование документа: программы, плана)

4.3 Ожидаемый результат (по состоянию доступности) после выполнения работ по адаптации

Оценка результата исполнения программы, плана (по состоянию доступности) _____

4.4. Для принятия решения требуется, не требуется (нужное подчеркнуть):

4.4.1. согласование на Комиссии _____
(наименование Комиссии по координации деятельности в сфере обеспечения доступной среды жизнедеятельности для инвалидов и других МГН)

4.4.2. согласование работ с надзорными органами (в сфере проектирования и строительства, архитектуры, охраны памятников, другое - указать)

4.4.3. техническая экспертиза; разработка проектно-сметной документации;

4.4.4. согласование с вышестоящей организацией (собственником объекта);

4.4.5. согласование с общественными организациями инвалидов _____;

4.4.6. другое _____

Имеется заключение уполномоченной организации о состоянии доступности объекта (наименование документа и выдавшей его организации, дата), прилагается

4.7. Информация может быть размещена (обновлена) на Карте доступности субъекта РФ

(наименование сайта, портала)

5. Особые отметки

ПРИЛОЖЕНИЯ:

Результаты обследования:

- | | |
|--|---------|
| 1. Территории, прилегающей к объекту | на 1 л. |
| 2. Входа (входов) в здание | на 1 л. |
| 3. Путей движения в здании | на 1 л. |
| 4. Зоны целевого назначения объекта | на 1 л. |
| 5. Санитарно-гигиенических помещений | на 1 л. |
| 6. Системы информации (и связи) на объекте | на 1 л. |

Результаты фотофиксации на объекте МБДОУ № 168 на 18 л.

Поэтажные планы, паспорт БТИ МБДОУ № 168 на 3 л.

Другое (в том числе дополнительная информация о путях движения к объекту)

Руководитель

рабочей группы заведующая МБДОУ № 168 Замятина Ю.В.

(Должность, Ф.И.О.)

(Подпись)

Члены рабочей группы:

заведующая хозяйством Рыжикова С.П.

(Должность, Ф.И.О.)

(Подпись)

старший воспитатель Родионова И.А.

(Должность, Ф.И.О.)

(Подпись)

В том числе:

представители общественных
организаций инвалидов

(Должность, Ф.И.О.)

(Подпись)

(Должность, Ф.И.О.)

(Подпись)

представители организации,
расположенной на объекте

(Должность, Ф.И.О.)

(Подпись)

(Должность, Ф.И.О.)

(Подпись)

Управленческое решение согласовано «___» _____ 20__ г. (протокол №___)
Комиссией (название). _____

Протокол № 1
Обследования территории, прилегающей к зданию (участка)
МБДОУ № 168 «Детский сад комбинированного вида»
Адрес: 650060, город Кемерово, проспект Химиков, дом 24 В
 Наименование объекта, адрес

№ п/п	Наименование функционально-планировочного элемента	Наличие элемента			Состояние доступности
		есть/нет	№ на плане №1	№ фото	Содержание
1.1	Вход (входы) на территорию	есть	1	1,2	Объект временно недоступен - ВНД
1.2	Путь (пути) движения на территории	есть	2	3	ВНД
1.3	Лестница (наружная)	есть	4	4	ВНД
1.4	Пандус (наружный)	нет			
1.5	Автостоянка и парковка	нет			
	ОБЩИЕ требования к зоне				Объект временно недоступен

Протокол № 2
Обследование входа (входов) в здание

МБДОУ № 168 «Детский сад комбинированного вида»
Адрес: 650060, город Кемерово, проспект Химиков, дом 24 В
Наименование объекта, адрес

№ п/п	Наименование функционально-планировочного элемента	Наличие элемента			Состояние доступности
		есть/нет	№ на Плане №1	№ фото	Содержание
2.1	Лестница (наружная)	есть	4	4	ВНД
2.2	Пандус (наружный)	нет			
2.3	Входная площадка (перед дверью)	есть		5	ВНД
2.4	Дверь (входная)	есть	4	6	ВНД
2.5	Тамбур	есть	4	7	ВНД
	ОБЩИЕ требования к зоне				Объект временно недоступен

Протокол № 3
Обследования пути (путей) движения внутри здания (в т.ч. путей эвакуации)

МБДОУ № 168 «Детский сад комбинированного вида»
Адрес: 650060, город Кемерово, проспект Химиков, дом 24 В
Наименование объекта, адрес

№ п/п	Наименование функционально-планировочного элемента	Наличие элемента			Состояние доступности
		есть/нет	№ на плане	№ фото	Содержание
3.1	Коридор (вестибюль)	есть	7	8	ВНД
3.2	Лестница (внутри здания)	Есть 2 лестницы	8	9,10	ВНД
3.3	Пандус (внутри здания)	нет			
3.4	Лифт пассажирский (или подъемник)	нет			
3.5	Дверь	есть	9	11-18	ВНД
3.6	Пути эвакуации (в т.ч. зоны безопасности)		10	11-18	ВНД
	ОБЩИЕ требования к зоне				Объект временно недоступен

Протокол № 4
Обследования зоны целевого назначения здания (целевого посещения объекта)
Вариант II – места приложения труда

МБДОУ № 168 «Детский сад комбинированного вида»
Адрес: 650060, город Кемерово, проспект Химиков, дом 24 В
Наименование объекта, адрес

Наименование функционально-планировочного элемента	Наличие элемента			Работы по адаптации объектов
	есть/нет	№ на плане	№ фото	Содержание
Место приложения труда				ВНД

Протокол № 5
Обследование санитарно-гигиенических помещений

МБДОУ № 168 «Детский сад комбинированного вида»
Адрес: 650060, город Кемерово, проспект Химиков, дом 24 В
Наименование объекта, адрес

№ п/п	Наименование функционально-планировочного элемента	Наличие элемента			Работы по адаптации объектов
		есть/нет	№ на плане	№ фото	Содержание
5.1	Туалетная комната	есть		13	ВНД
5.2	Душевая/ ванная комната	нет			
5.3	Бытовая комната (гардеробная)	нет			
	ОБЩИЕ требования к зоне				Объект временно недоступен

Протокол № 6
Обследование системы информации на объекте

МБДОУ № 168 «Детский сад комбинированного вида»
Адрес: 650060, город Кемерово, проспект Химиков, дом 24 В
Наименование объекта, адрес

№ п/п	Наименование функционально-планировочного элемента	Наличие элемента			Содержание
		есть/ нет	№ на плане	№ фото	
	ОБЩИЕ требования к зоне				Объект временно недоступен

I Результаты обследования:

1. Территории, прилегающей к зданию (участка)

МБДОУ № 168 «Детский сад комбинированного вида»

Адрес: 650060, город Кемерово, проспект Химиков, дом 24 В

Наименование объекта, адрес

№ п/п	Наименование функционально-планировочного элемента	Наличие элемента			Выявленные нарушения и замечания		Работы по адаптации объектов	
		есть/нет	№ на плане	№ фото	Содержание	Значимо для инвалида (категория)	Содержание	Виды работ
1.1	Вход (входы) на территорию				СНиП 35-01-2001 ГОСТ Р51671	КОСГУ		
1.2	Путь (пути) движения на территории				СНиП 35-01-2001 ГОСТ Р51671	ВСЕ	-не нуждается; -ремонт (текущий, капитальный); -индивидуальное решение с ТСР; -технические решения невозможны; -организация альтернативной формы обслуживания;	
1.3	Лестница (наружная)				СНиП 35-01-2001 ГОСТ Р51671			
1.4	Пандус (наружный)				СНиП 35-01-2001 ГОСТ Р51671			
1.5	Автостоянка и парковка				СНиП 35-01-2001 ГОСТ Р51671			
	ОБЩИЕ требования к зоне				СНиП 35-01-2001 ГОСТ Р51671			

II Заключение по зоне:

Наименование структурно-функциональной зоны	Состояние доступности* (к пункту 3.4 Акта обследования ОСИ)	Приложение		Рекомендации по адаптации (вид работы)** к пункту 4.1 Акта обследования ОСИ
		№ на плане	№ фото	
Территории, прилегающей к зданию (участка)		Все номера с таблицы	Все номера ФОТО с таблицы	

* указывается:

ДП-В - доступно полностью всем;

ДП-И (К, О, С, Г, У) – доступно полностью избирательно (указать категории инвалидов);

ДЧ-В - доступно частично всем;

ДЧ-И (К, О, С, Г, У) – доступно частично избирательно (указать категории инвалидов);

ДУ - доступно условно,

ВНД - недоступно

Комментарий

заклучению: _____

I Результаты обследования:

2. Входа (входов) в здание

МБДОУ № 168 «Детский сад комбинированного вида»

Адрес: 650060, город Кемерово, проспект Химиков, дом 24 В

Наименование объекта, адрес

№ п/п	Наименование функционально-планировочного элемента	Наличие элемента			Выявленные нарушения и замечания		Работы по адаптации объектов	
		есть/нет	№ на плане	№ фото	Содержание	Значимо для инвалида (категория)	Содержание	Виды работ
2.1	Лестница (наружная)	есть	1	4	ВНД			
2.2	Пандус (наружный)	нет						
2.3	Входная площадка (перед дверью)	есть	1	5	ВНД			
2.4	Дверь (входная)	есть	1	6	ВНД			
2.5	Тамбур	есть	1	7	ВНД			
	ОБЩИЕ требования к зоне							

II Заключение по зоне:

Наименование структурно-функциональной зоны	Состояние доступности* (к пункту 3.4 Акта обследования ОСИ)	Приложение		Рекомендации по адаптации (вид работы)** к пункту 4.1 Акта обследования ОСИ
		№ на плане	№ фото	
Входа (входов) в здание	ВНД	1	4,5,6	технические решения невозможны

* указывается: **ДП-В** - доступно полностью всем; **ДП-И** (К, О, С, Г, У) – доступно полностью избирательно (указать категории инвалидов); **ДЧ-В** - доступно частично всем; **ДЧ-И** (К, О, С, Г, У) – доступно частично избирательно (указать категории инвалидов); **ДУ** - доступно условно, **ВНД** - недоступно

**указывается один из вариантов: не нуждается; ремонт (текущий, капитальный); индивидуальное решение с ТСР; технические решения невозможны – организация альтернативной формы обслуживания

Комментарий

к заключению: _____

I Результаты обследования:

3. Пути (путей) движения внутри здания (в т.ч. путей эвакуации)

МБДОУ № 168 «Детский сад комбинированного вида»
Адрес: 650060, город Кемерово, проспект Химиков, дом 24 В
Наименование объекта, адрес

№ п/п	Наименование функционально-планировочного элемента	Наличие элемента			Выявленные нарушения и замечания		Работы по адаптации объектов	
		есть/нет	№ на плане	№ фото	Содержание	Значимо для инвалида (категория)	Содержание	Виды работ
3.1	Коридор (вестибюль, зона ожидания, галерея, балкон)	есть	7	8	Дверные ручки помещений электрощитовой и вент камеры должны иметь поверхность с опознавательными знаками или неровностями, ощущаемыми тактильно. (п. 3.60 СНиП 35-01-2001) В учреждении на дверях электрощитовой и вент камеры опознавательные знаки на ручках заменены на информационные знаки на дверях.			
3.2	Лестница (внутри здания)	есть	8	9,10	-			
3.3	Пандус (внутри здания)	нет			Пандус внутри здания отсутствует.			
3.4	Лифт пассажирский (или подъемник)	нет			Лифт пассажирский отсутствует			
3.5	Дверь	есть	9	6	Отсутствует дублирование рельефными знаками информирующих обозначений помещения. (п. 3.61 СНиП 35-01-2001)			
3.6	Пути эвакуации (в т.ч. зоны безопасности)	есть	10		-			
	ОБЩИЕ требования к зоне				-			

II Заключение по зоне:

Наименование структурно-функциональной зоны	Состояние доступности* (к пункту 3.4 Акта обследования ОСИ)	Приложение		Рекомендации по адаптации (вид работы)** к пункту 4.1 Акта обследования ОСИ
		№ на плане	№ фото	
Пути (путей) движения внутри здания	ВНД	7,8,9,10	7,8,9,10	технические решения невозможны

* указывается: **ДП-В** - доступно полностью всем; **ДП-И** (К, О, С, Г, У) – доступно полностью избирательно (указать категории инвалидов); **ДЧ-В** - доступно частично всем; **ДЧ-И** (К, О, С, Г, У) – доступно частично избирательно (указать категории инвалидов); **ДУ** - доступно условно, **ВНД** - недоступно

**указывается один из вариантов: не нуждается; ремонт (текущий, капитальный); индивидуальное решение с ТСП; технические решения невозможны – организация альтернативной формы обслуживания

Комментарий

к заключению: _____

I Результаты обследования:

4. Зоны целевого назначения здания (целевого посещения объекта)

Вариант I – зона обслуживания инвалидов

МБДОУ № 168 «Детский сад комбинированного вида»

Адрес: 650060, город Кемерово, проспект Химиков, дом 24 В

Наименование объекта, адрес

№ п/п	Наименование функционально-планировочного элемента	Наличие элемента			Выявленные нарушения и замечания		Работы по адаптации объектов	
		есть/нет	№ на плане	№ фото	Содержание	Значимо для инвалида (категория)	Содержание	Виды работ
4.1	Кабинетная форма обслуживания	нет			-			
4.2	Зальная форма обслуживания	нет			-			
4.3	Прилавочная форма обслуживания	нет			-			
4.4	Форма обслуживания с перемещением по маршруту	нет			-			
4.5	Кабина индивидуального обслуживания	нет			-			
	ОБЩИЕ требования к зоне				1. Информационные обозначения кабинетов размещены рядом с дверью, со стороны дверной ручки на высоте 1, 75 м. (п. 3.61 СНиП 35-01-2001) Отсутствует дублирование рельефными знаками информирующих обозначений помещения. (п. 3.61 СНиП 35-01-2001)			

II Заключение по зоне:

Наименование структурно-функциональной зоны	Состояние доступности* (к пункту 3.4 Акта обследования ОСИ)	Приложение		Рекомендации по адаптации (вид работы)** к пункту 4.1 Акта обследования ОСИ
		№ на плане	№ фото	
зона обслуживания инвалидов	ВНД			технические решения невозможны

* указывается: **ДП-В** - доступно полностью всем; **ДП-И** (К, О, С, Г, У) – доступно полностью избирательно (указать категории инвалидов); **ДЧ-В** - доступно частично всем; **ДЧ-И** (К, О, С, Г, У) – доступно частично избирательно (указать категории инвалидов); **ДУ** - доступно условно, **ВНД** - недоступно

**указывается один из вариантов: не нуждается; ремонт (текущий, капитальный); индивидуальное решение с ТСР; технические решения невозможны – организация альтернативной формы обслуживания

Комментарий

к заключению: _____

I Результаты обследования:

**4. Зоны целевого назначения здания (целевого посещения объекта)
Вариант II – места приложения труда**

Наименование функционально-планировочного элемента	Наличие элемента			Выявленные нарушения и замечания		Работы по адаптации объектов	
	есть/нет	№ на плане	№ фото	Содержание	Значимо для инвалида (категория)	Содержание	Виды работ
Место приложения труда	нет			-			

II Заключение по зоне:

Наименование структурно-функциональной зоны	Состояние доступности* (к пункту 3.4 Акта обследования ОСИ)	Приложение		Рекомендации по адаптации (вид работы)** к пункту 4.1 Акта обследования ОСИ
		№ на плане	№ фото	

* указывается: **ДП-В** - доступно полностью всем; **ДП-И** (К, О, С, Г, У) – доступно полностью избирательно (указать категории инвалидов); **ДЧ-В** - доступно частично всем; **ДЧ-И** (К, О, С, Г, У) – доступно частично избирательно (указать категории инвалидов); **ДУ** - доступно условно, **ВНД** - недоступно

**указывается один из вариантов: не нуждается; ремонт (текущий, капитальный); индивидуальное решение с ТСР; технические решения невозможны – организация альтернативной формы обслуживания

Комментарий

к заключению: _____

I Результаты обследования:

**4. Зоны целевого назначения здания (целевого посещения объекта)
Вариант III – жилые помещения**

Наименование функционально-планировочного элемента	Наличие элемента			Выявленные нарушения и замечания		Работы по адаптации объектов	
	есть/нет	№ на плане	№ фото	Содержание	Значимо для инвалида (категория)	Содержание	Виды работ
Жилые помещения	нет			-			

II Заключение по зоне:

Наименование структурно-функциональной зоны	Состояние доступности* (к пункту 3.4 Акта обследования ОСИ)	Приложение		Рекомендации по адаптации (вид работы)** к пункту 4.1 Акта обследования ОСИ
		№ на плане	№ фото	

* указывается: **ДП-В** - доступно полностью всем; **ДП-И** (К, О, С, Г, У) – доступно полностью избирательно (указать категории инвалидов); **ДЧ-В** - доступно частично всем; **ДЧ-И** (К, О, С, Г, У) – доступно частично избирательно (указать категории инвалидов); **ДУ** - доступно условно, **ВНД** - недоступно

**указывается один из вариантов: не нуждается; ремонт (текущий, капитальный); индивидуальное решение с ТСР; технические решения невозможны – организация альтернативной формы обслуживания

Комментарий

к заключению: _____

**I Результаты обследования:
5. Санитарно-гигиенических помещений**

МБДОУ № 168 «Детский сад комбинированного вида»
Адрес: 650060, город Кемерово, проспект Химиков, дом 24 В
Наименование объекта, адрес

№ п/п	Наименование функционально-планировочного элемента	Наличие элемента			Выявленные нарушения и замечания		Работы по адаптации объектов	
		есть/нет	№ на плане	№ фото	Содержание	Значимо для инвалида (категория)	Содержание	Виды работ
5.1	Туалетная комната	есть		13	Туалеты не оборудованы двухсторонней связью с дежурными. Не имеют и кнопку звонка (в дежурную комнату). Не предусмотрено в туалетах и аварийное освещение. (п. 3.57 СНИП 35-01-2001)			
5.2	Душевая/ ванная комната	нет			-			
5.3	Бытовая комната (гардеробная)	нет			-			
	ОБЩИЕ требования к зоне				1.Туалетные комнаты доступны для детей с нарушением опорно – двигательного аппарата. 2.В туалетной комнате установлены необходимые приспособления: поручни, штанги, откидные сиденья. (п. 3.67 СНИП 35-01-2001 3. Приборы для открывания и закрытия дверей установлены на высоте 1м от пола и на расстоянии 0,4 м от боковой стены (п. 3.58СНИП 35-01-2001) 4.Дверные ручки имеют форму, позволяющую инвалиду управлять ими одной рукой и не требующей применения слишком больших усилий или значительных поворотов руки в запястье (п. 3.59 СНИП 35-01-2001)			

II Заключение по зоне:

Наименование структурно-функциональной зоны	Состояние доступности* (к пункту 3.4 Акта обследования ОСИ)	Приложение		Рекомендации по адаптации (вид работы)** к пункту 4.1 Акта обследования ОСИ
		№ на плане	№ фото	
Санитарно-гигиенических помещений	ВНД		13	технические решения невозможны

* указывается: **ДП-В** - доступно полностью всем; **ДП-И** (К, О, С, Г, У) – доступно полностью избирательно (указать категории инвалидов); **ДЧ-В** - доступно частично всем; **ДЧ-И** (К, О, С, Г, У) – доступно частично избирательно (указать категории инвалидов); **ДУ** - доступно условно, **ВНД** - недоступно

**указывается один из вариантов: не нуждается; ремонт (текущий, капитальный); индивидуальное решение с ТСП; технические решения невозможны – организация альтернативной формы обслуживания

Комментарий

к заключению: _____

**I Результаты обследования:
6. Системы информации на объекте**

МБДОУ № 168 «Детский сад комбинированного вида»
Адрес: 650060, город Кемерово, проспект Химиков, дом 24 В
Наименование объекта, адрес

№ п/п	Наименование функционально-планировочного элемента	Наличие элемента			Выявленные нарушения и замечания		Работы по адаптации объектов	
		есть/нет	№ на плане	№ фото	Содержание	Значимо для инвалида (категория)	Содержание	Виды работ
6.1	Визуальные средства	нет			-			
6.2	Акустические средства	нет			-			
6.3	Тактильные средства	нет			-			
	ОБЩИЕ требования к зоне							

II Заключение по зоне:

Наименование структурно-функциональной зоны	Состояние доступности* (к пункту 3.4 Акта обследования ОСИ)	Приложение		Рекомендации по адаптации (вид работы)** к пункту 4.1 Акта обследования ОСИ
		№ на плане	№ фото	

* указывается: ДП-В - доступно полностью всем; ДП-И (К, О, С, Г, У) – доступно полностью избирательно (указать категории инвалидов); ДЧ-В - доступно частично всем; ДЧ-И (К, О, С, Г, У) – доступно частично избирательно (указать категории инвалидов); ДУ - доступно условно, ВНД - недоступно
**указывается один из вариантов: не нуждается; ремонт (текущий, капитальный); индивидуальное решение с ТСР; технические решения невозможны – организация альтернативной формы обслуживания

Комментарий
заключению: _____

План схема размещения функционально-планировочных элементов



- 1- Входы на территорию
- 2- Пути движения по территории
- 3- Визуальные средства
- 4- Вход в здание



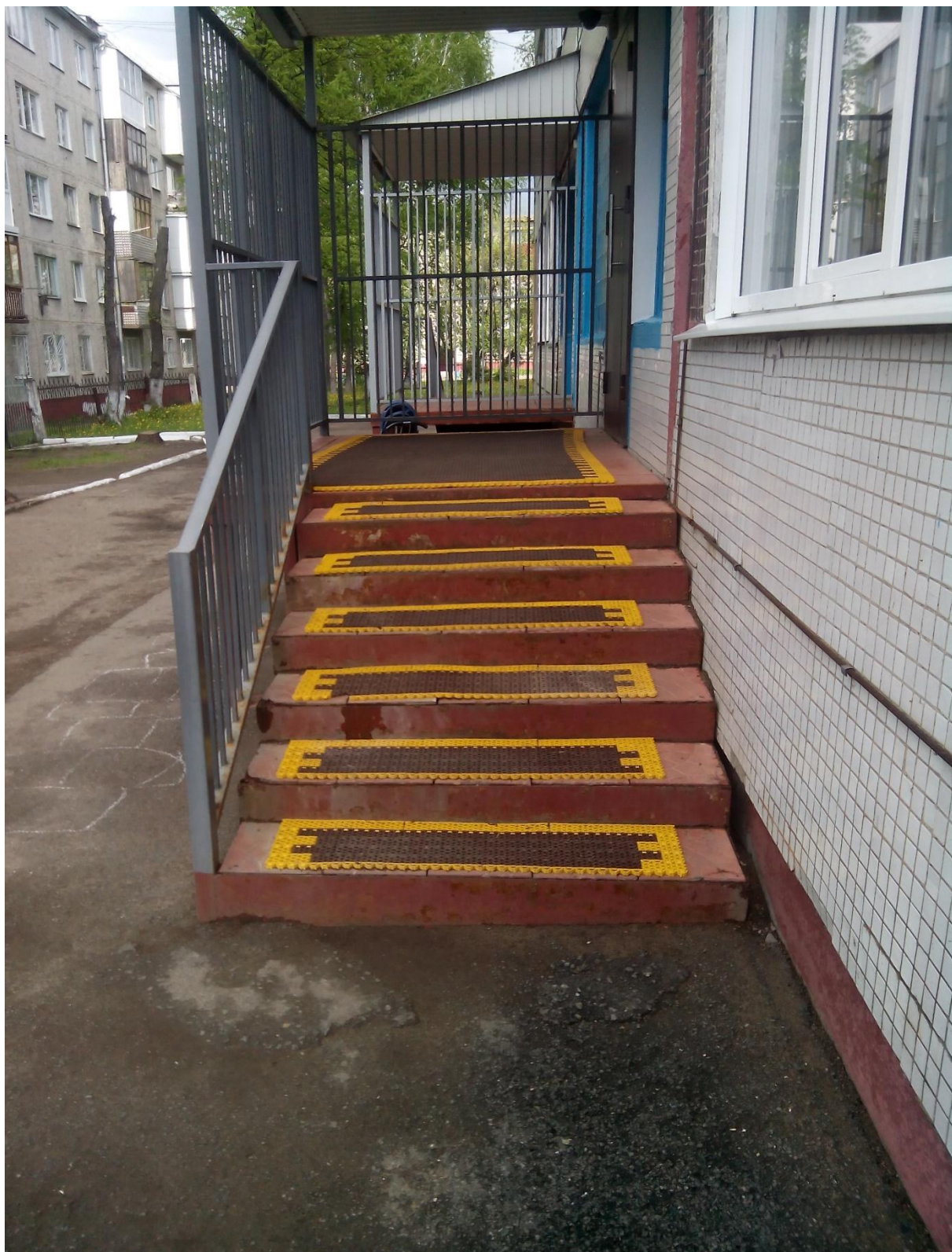
Главный вход фото № 1



Второй вход фото № 2



Путь движения на территории, фото № 3



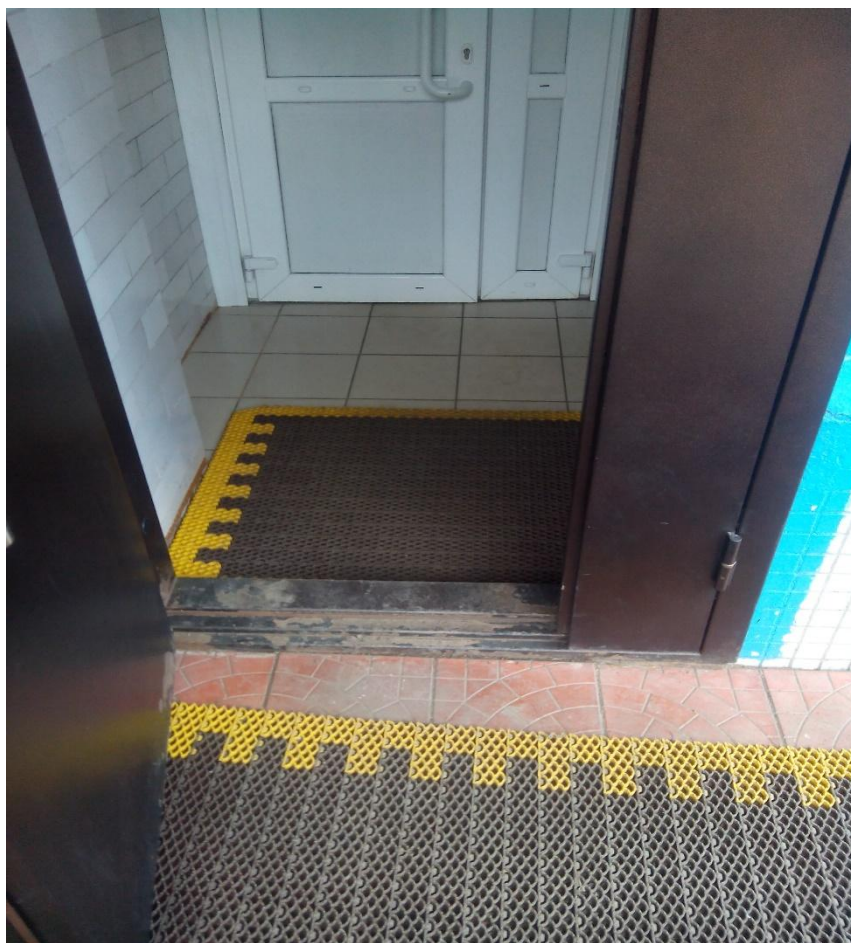
Крыльцо перед главным входом, фото № 4



Входная площадка перед дверью, фото № 5



Дверь входная, фото № 6



Тамбур главного входа фото № 7



Коридор (вестибюль), фото № 8



Лестница № 1, фото № 9



Лестница № 2, фото № 10



Фото № 11

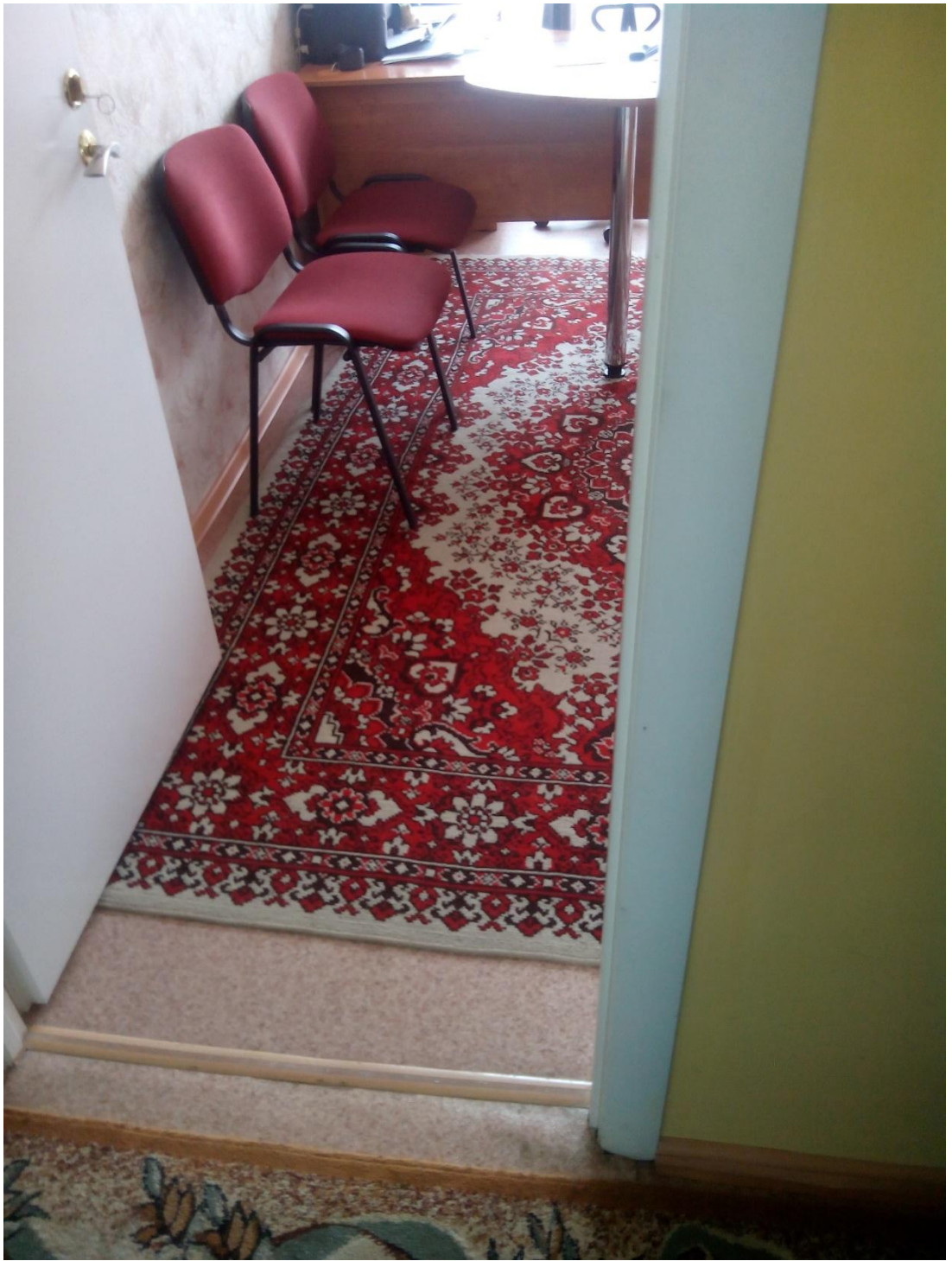


Фото № 12



Туалетная комната фото № 13



Фото № 14



Фото № 15



Фото № 16



Фото № 17



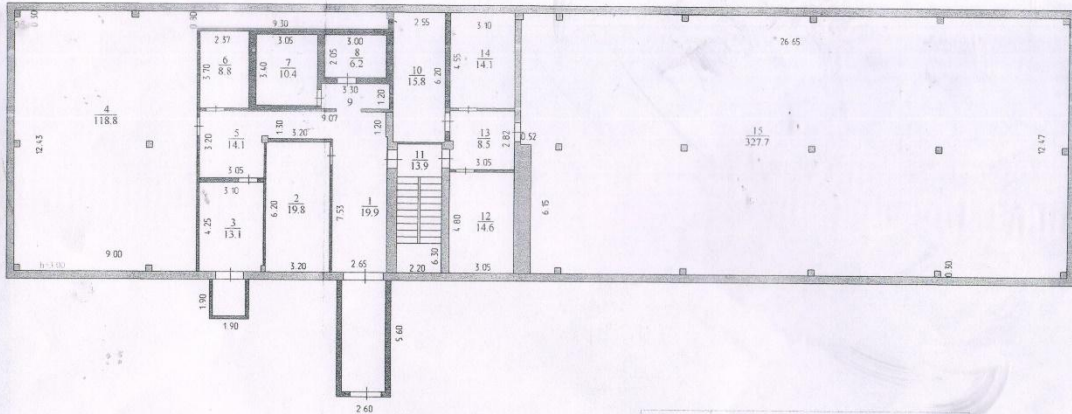
Фото № 18

Полтажный план

строение под литером А
 находится в г.р. (пос.) Кемерово по ул. пр.Химиков
 № _____ уч. № 24в кв. № _____ район Ленинский

Масштаб 1:200

этаж № подвал



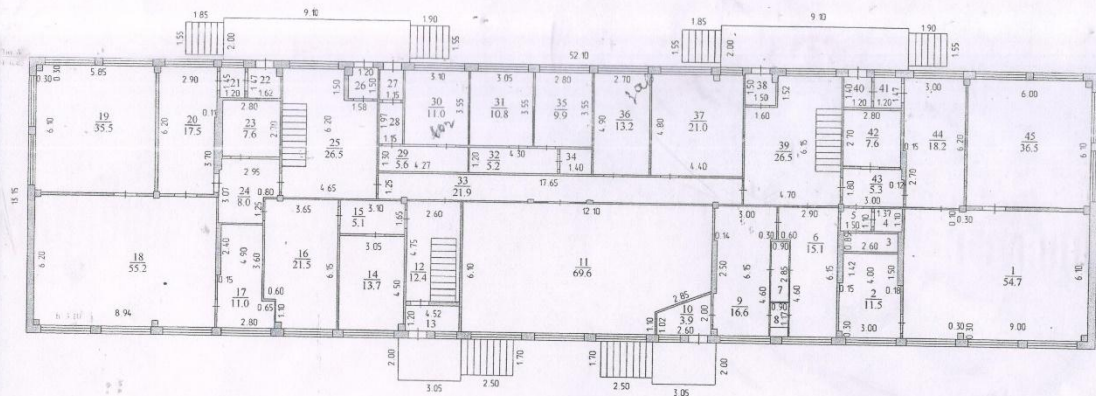
Дата	Государственное предприятие Кемеровской области "Центр технической инвентаризации Кемеровской области"	
20.06.07г.	Составил	Шнигина Л.Н.
21.06.07г.	Проверил	<i>В.И.</i>

Полтажный план

строение под литером А
 находится в г.р. (пос.) Кемерово по ул. пр.Химиков
 № _____ уч. № 24в кв. № _____ район Ленинский

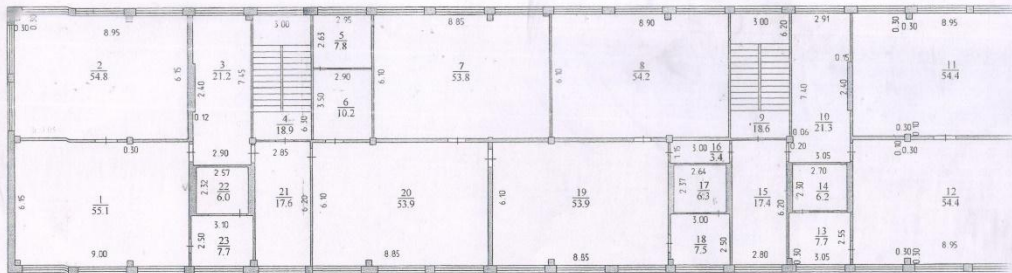
Масштаб 1:200

этаж № 1



Дата	Государственное предприятие Кемеровской области "Центр технической инвентаризации Кемеровской области"	
20.06.07г.	Составил	Шнигина Л.Н.
21.06.07г.	Проверил	<i>В.И.</i>

Этажный план
 строения под литерой А
 находящегося в г.р. (пос.) Кемерово по ул. пр.Химиков
 № _____ уч. № 24в кв. № _____ район Ленинский
 Масштаб 1:200 этаж № 2



Дата	Государственное предприятие Кемеровской области "Центр кадастровой инженерии Кемеровской области"	
20.06.07г.	Составил	Шатицина Л.Н.
21.06.07	Проверил	<i>Вит</i>

0
2
2